

**COMUNE DI SAN CASCIANO VAL DI PESA  
PIANO OPERATIVO - QUADRO CONOSCITIVO**

**Analisi del Patrimonio edilizio nel territorio aperto**

*Responsabile del progetto: prof. Arch. GIAN FRANCO DI PIETRO*

*Collaboratori: arch. D. Donatini, arch. R. Monaci, arch. G. Pessina*

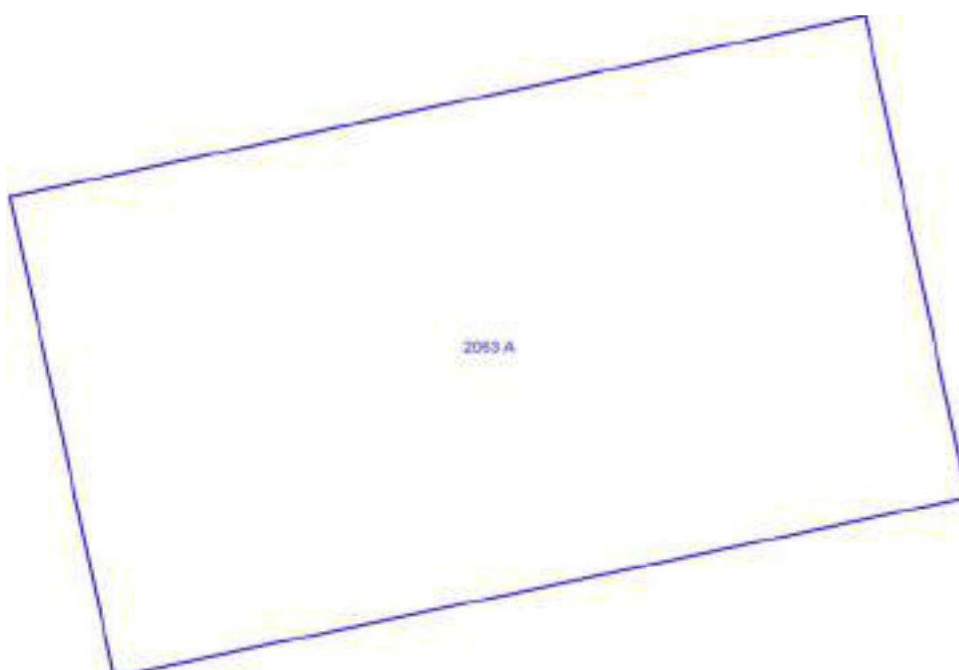
SCHEMA N. 2063

Toponimo ed indirizzo Via Campoli

Schede 1985: n. 02/414

CTR 1:5000: foglio n. 275152

NCT: foglio/particella 86/87



	OGGETTO	*
A	cappella	RV

(\*)Valore: RV: rilevante; V: medio; CC: compatibile con il contesto; SV: scarso; N: nullo

Data rilievo: 24/01/03

<b>USO ATTUALE</b>		
A	Altro	
Note A: Cappella con cimitero		
<b>ALTERAZIONI TIPOLOGICHE</b>		
A	Assenti	
Note		
<b>ALTERAZIONI ARCH. ESTERNE</b>		
A		
Coperture	assenti	
Gronde e cornicioni	assenti	
Comignoli	assenti	
Intonaci	assenti	
Muri a faccia vista	assenti	
Aperture	assenti	
Infissi e persiane	assenti	
Elementi costruttivi/decorativi	assenti	
Elementi aggettanti (tettini)	assenti	
<b>STATO DI CONSERVAZIONE</b>		
A	Buono	
<b>VALORE</b>		
A	Rilevante	
<b>AREA DI PERTINENZA</b>		Valore complessivo: Rilevante
<b>ALTERAZIONI AREA DI PERTINENZA</b>		Alterazioni complessive: assenti
	Pavimentazione	assenti
	Muri a retta in c.a.	assenti
	Arredo (lumi;gazebo;..)	assenti
	Vegetazione incongrua	assenti
	Garage/rimessa interrata	assenti
	Box	assenti
	Parcheggi	assenti
	Baracche precarie	assenti

## VISIBILITA'

Dalla rete stradale

